

# 4SDP

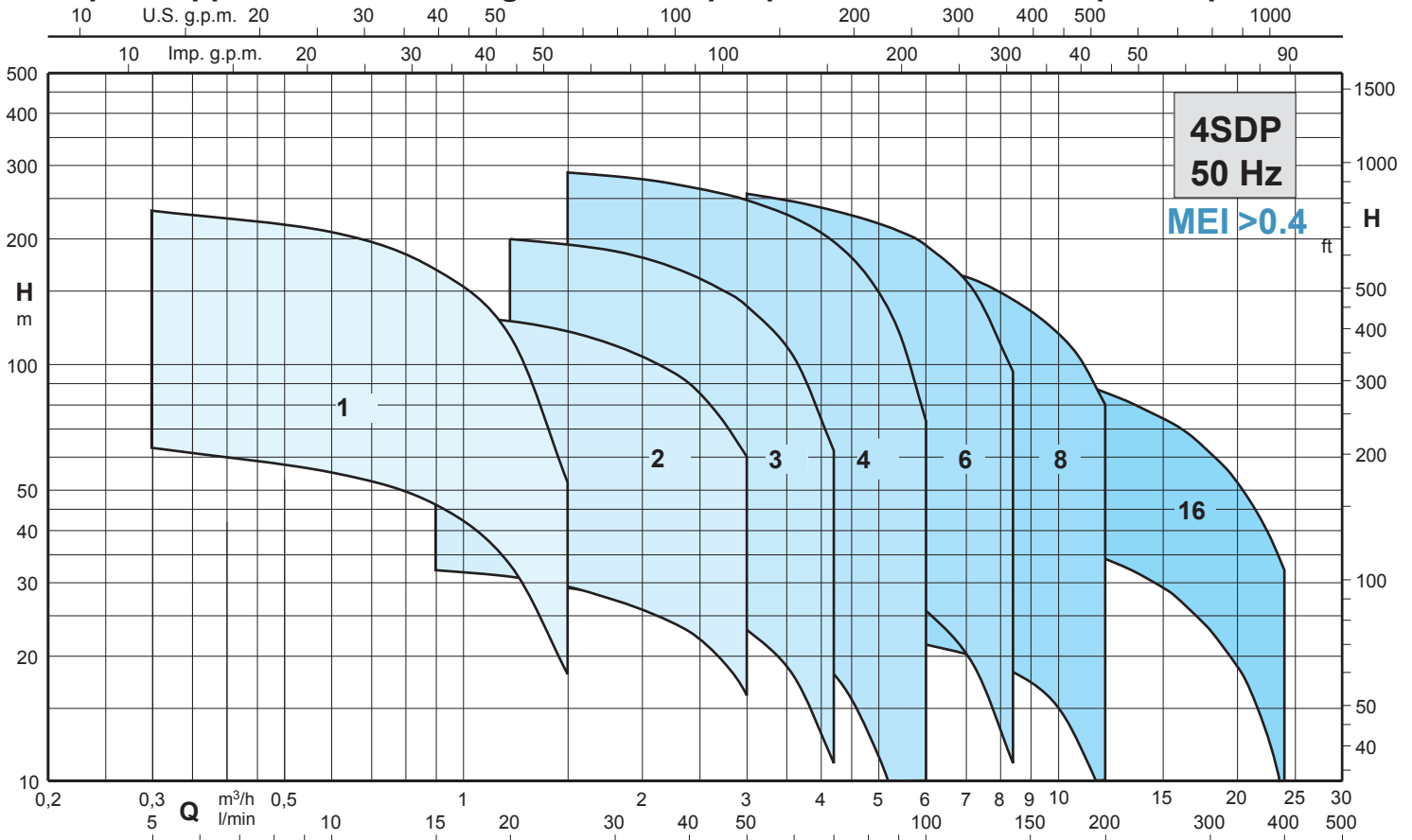
POMPE SOMMERSE 4"  
4" SUBMERSIBLE BOREHOLE PUMPS  
POMPES IMMERGEES 4"  
BOMBAS SUMEGIBLES 4"



**50 Hz**  
 $n \approx 2900 \text{ rpm}$



## Campo di applicazione - Coverage chart - Graphique d'utilisation - Campo de aplicaciones



Tolleranze secondo ISO 9906-A - Tolerances according to ISO 9906-A - Tolérances suivant ISO 9906-A - Tolerancias según ISO 9906-A  
Le curve di prestazione sono basate su valori di viscosità cinematica = 1 mm<sup>2</sup>/s e densità pari a 1000 kg/m<sup>3</sup> - Les courbes de performances sont basées sur des valeurs de viscosité cinématique égale à 1 mm<sup>2</sup>/s et une densité égale à 1000 kg/m<sup>3</sup>  
The performance curves are based on the kinematic viscosity values = 1 mm<sup>2</sup>/s and density equal to 1000 kg/m<sup>3</sup> - Las curvas de rendimiento se refieren a valores de viscosidad cinemática = 1 mm<sup>2</sup>/s y densidad de 1000 kg/m<sup>3</sup>



## Esecuzione

Pompe sommerse per pozzi profondi da 4" (DN 100 mm).  
 Le elettropompe serie SF rispettano il **Regolamento Europeo N. 547/2012**.  
 Dimensioni per il collegamento al motore secondo NEMA Standards.  
 Valvola di ritegno incorporata.  
 Bocca di mandata G 1 1/4 - G 2.

**Giranti flottanti** a geometria radiale che consentono un'alta affidabilità nel funzionamento in presenza di sabbia.

## Prestazioni

Portata fino a 24 m<sup>3</sup>/h.  
 Prevalenza fino a 309 m.  
 Potenza nominale del motore fino a 5,5 kW.  
 Velocità di rotazione 2900 giri/minuto (motori con frequenza 50 Hz).

## Impieghi

Per acqua pulita, non aggressiva. Per l'approvvigionamento d'acqua.  
 Per irrigazione. Per impianti civili, industriali e antincendio.

## Limiti d'impiego

Temperatura acqua fino a 35 °C.  
 Massima quantità di sabbia nell'acqua: 150 g/m<sup>3</sup>.  
 Servizio continuo.

**Senso di rotazione:** orario guardando la pompa parte giunto.

## Materiali

Componenti	
Corpo di aspirazione	Acciaio AISI 304
Corpo di mandata	
Camicia	
Anelli di rasamento	Acciaio AISI 304
Viti	
Albero	Acciaio AISI 304
Filtro e coprifilo	Acciaio AISI 304
Giunto	Acciaio AISI 304
Giranti	
Diffusori	NORYL® GFN2V*
Interstadio	
Disco diffusore	Acciaio AISI 304
Valvola di ritegno	Acciaio AISI 304
Bronzine guida albero	POM - RESINA ACETALICA

\* Marchio registrato dalla General Electric Company



## Construction

Submersible motor pumps for deep wells of 4" (DN 100 mm).  
 The electropumps SF series comply with the **European Regulation no. 547/2012**.  
 Sized for connection to the motor according to NEMA Standards.  
 Delivery casing with built-in non-return valve.  
 Delivery port G 1 1/4 - G 2.

**Radial floating impeller** with high reliability operating in sandy water.

## Performance

Capacity up to 24 m<sup>3</sup>/h.  
 Head up to 309 m.  
 Rated motor power output up to 5,5 kW.  
 Rotation speed 2900 r.p.m. (motor frequency 50 Hz).

## Applications

For clean water, non-aggressive. For water supply. For irrigation.  
 For civil and industrial applications. For fire fighting applications.

## Operating conditions

Water temperature up to 35 °C.  
 Max. sand quantity into the water: 150 g/m<sup>3</sup>.  
 Continuous duty.

**Direction of rotation:** clockwise as seen the pump from the coupling side.

## Materials

Components	
Suction casing	Steel AISI 304
Delivery casing	
Shell	
Wear rings	Steel AISI 304
Screws	
Shaft	Steel AISI 304
Filter and Cable sheat	Steel AISI 304
Coupling	Sintered steel AISI 304
Impellers	
Diffusers	NORYL® GFN2V*
Bush bracket	
Diffuser disc	Steel AISI 304
Non-return valve	Steel AISI 304
Bushing	POM - POLYACETAL

\* Mark registered by General Electric Company



## Exécution

Pompes immergées pour puits de 4" (DN 100 mm).  
 Les électropompes série SF sont conformes au **Règlement Européen nr. 547/2012**.  
 Dimensions pour connexion au moteur selon NEMA Standards.  
 Clapet de retenue incorporé dans le corps de refoulement.  
 Orifice de refoulement G 1 1/4 - G 2.

**Turbines flottantes radiales** avec un'haute fiabilité en fonctionnement en presence de sable.

## Performances

Débit jusqu'à 24 m<sup>3</sup>/h.  
 Hauteur jusqu'à 309 m.  
 Puissance nominale moteur jusqu'à 5,5 kW.  
 Vitesse de rotation 2900 tpm (moteur avec fréquence 50 Hz).

## Utilisations

Pour eau propres, non agressifs. Pour l'approvisionnement en eau.  
 Pour irrigation. Pour applications civiles, industrielles et pour services incendie.

## Limites d'utilisations

Température de l'eau jusqu'à 35 °C.  
 Max quantité de sable dans l'eau: 150 g/m<sup>3</sup>.  
 Service continu.

**Sens de rotation:** horaire en regardant la pompe côté manchon accouplement.

## Materiaux

Composants	
Corps d'aspiration	Acier AISI 304
Corps de refoulement	
Chemise	
Anneaux anti-usure	Acier AISI 304
Vis	
Arbre	Acier AISI 304
Filtre et protège câble	Acier AISI 304
Accouplement	Acier AISI 304
Roues	
Diffuseurs	NORYL® GFN2V*
Palier intermédiaire	
Disque diffuseur	Acier AISI 304
Clapet de retenue	Acier AISI 304
Coussinet	POM- résine acétique

\* Marque déposée par General Electric Company



## Ejecución

Bombas sumergibles para pozos profundos 4" (DN 100 mm).  
 Las electrobombas serie SF cumplen con el **Reglamento Europeo 547/2012**.  
 Dimensiones para el acoplamiento al motor según NEMA Standards.  
 Válvula de retención incorporada en el cuerpo de impulsión.  
 Boca de impulsión G 1 1/4 -G 2.

**Turbinas flotador radiales** con elevada resistencia en presencia de arena.

## Prestaciones

Caudal hasta 24 m<sup>3</sup>/h.  
 Altura hasta 309 m.  
 Potencia nominal del motor hasta 5,5 kW.  
 Velocidad de rotación 2900 1/min (motores con frecuencia 50 Hz).

## Aplicaciones

Para agua limpias, no agresivas. Para suministros de agua. Para riegos en general. Para aplicaciones civiles, industriales e contra incendios.

## Limites de empleo

Temperatura del agua hasta 35 °C.  
 Máxima cantidad de arena en el agua: 150 g/m<sup>3</sup>.  
 Servicio continuo.

**Sentido de rotación:** horario mirando la bomba lado acoplamiento.

## Materiales

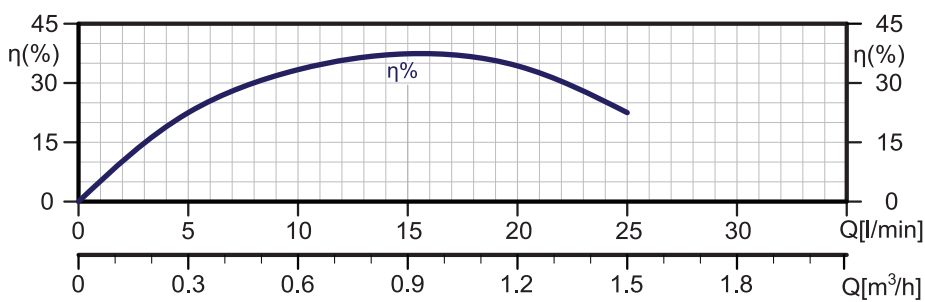
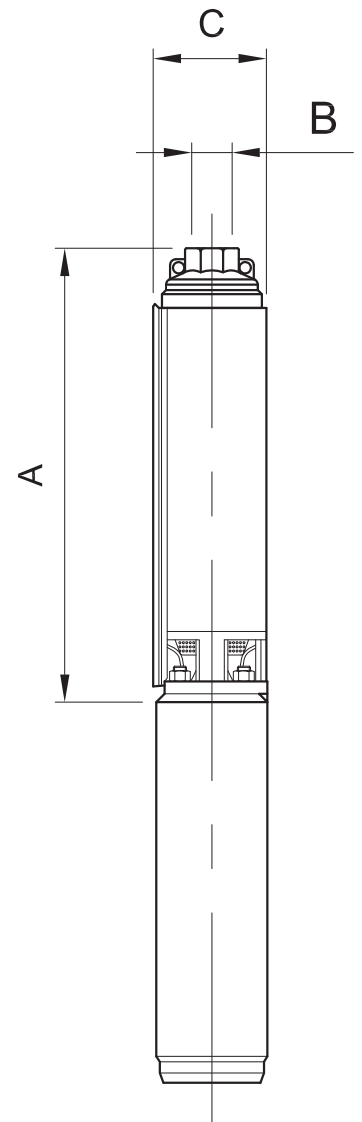
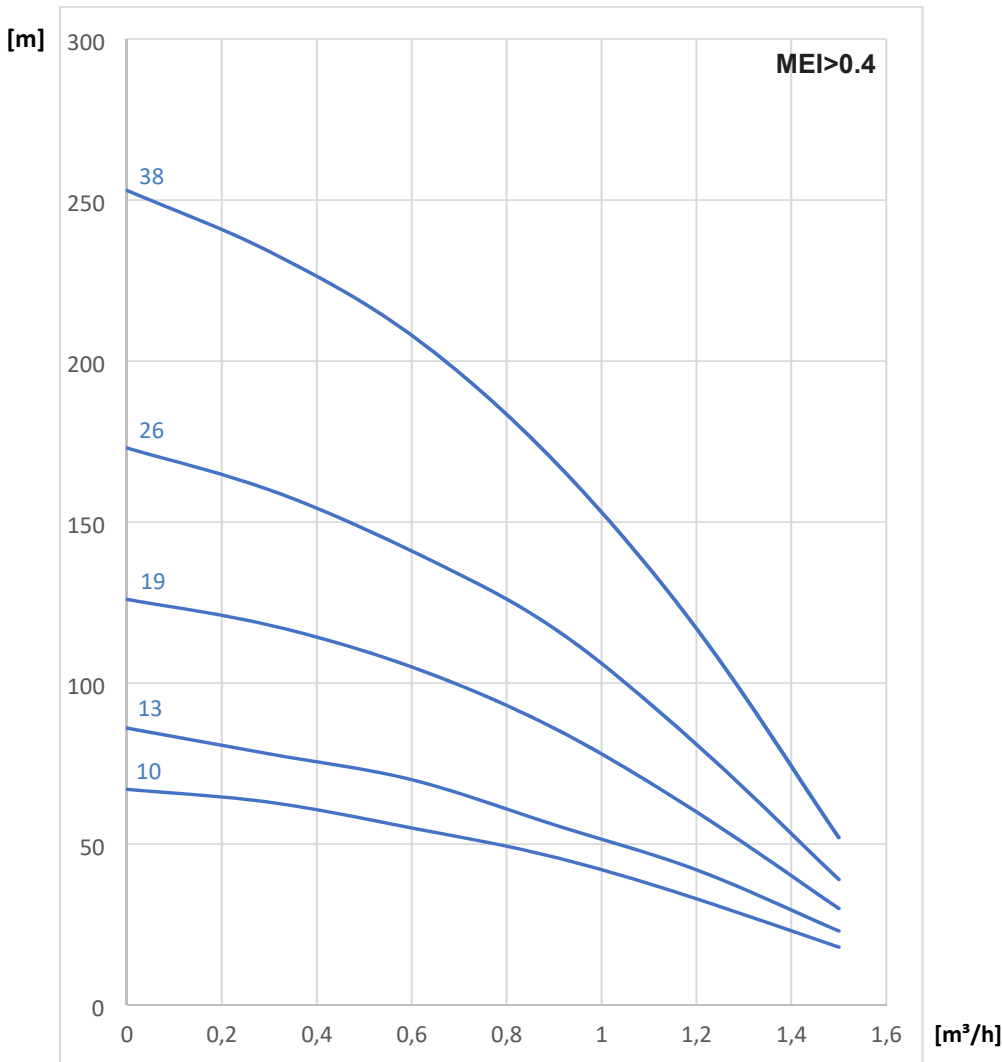
Componentes	
Cuerpo de aspiración	Acero AISI 304
Cuerpo de impulsión	
Camisa	
Anillos de desgaste	Acero AISI 304
Tornillos	
Eje	Acero AISI 304
Filtro y protección cable	Acero AISI 304
Acoplamiento	Acero AISI 304
Rodete	
Diffusores	NORYL® GFN2V*
Elemento intermedio	
Disco difusor	Acero AISI 304
Válvula de retención	Acero AISI 304
Buque	POM-resina acética

\* Marca registrada por General Electric Company

# 4SDP 1

POMPE SOMMERSE 4"  
4" SUBMERSIBLE BOREHOLE PUMPS  
POMPES IMMERGEES 4"  
BOMBAS SUMEGIBLES 4"

50 Hz - n ≈ 2900 rpm



TIPO TYPE	P <sub>2</sub>		Q m <sup>3</sup> /h l/min	n=2900 1/min								Motor Dia.	Dimensions [mm]			Net Weight (Kg)
				0	0,3	0,6	0,9	1,2	1,5	1,8	A		B	C		
	kW	HP		0	5	10	15	20	25	30	4"		1 1/4"	98		
4SDP 1/10	0,37	0,5	H [m]	67	63	55	46	33	18	324	1 1/4"	98	3,3			
4SDP 1/13	0,4	0,5		86	78	70	56	42	23	377			3,7			
4SDP 1/19	0,6	0,75		126	118	105	86	60	30	481			4,7			
4SDP 1/26	0,75	1		173	160	141	117	81	39	642			5,8			
4SDP 1/38	1,1	1,5		253	234	208	169	117	52	864			9,2			

P<sub>2</sub> Potenza nominale motore  
Rated motor power output  
Puissance nominale du moteur  
Potencia nominal del motor

H Prevalenza totale in m  
Total head in m  
Hauteur totale en m  
Altura total en m

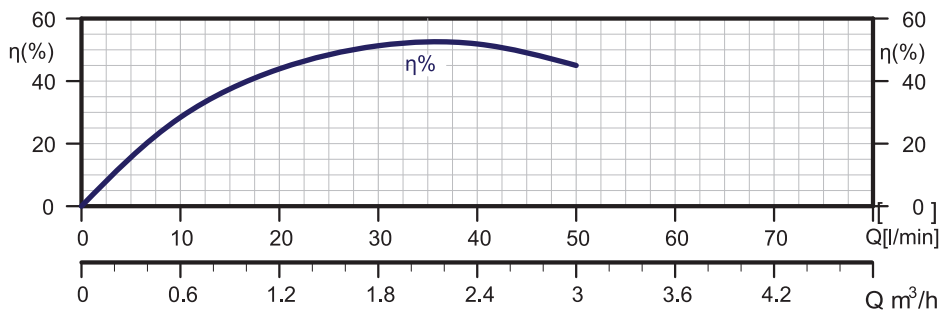
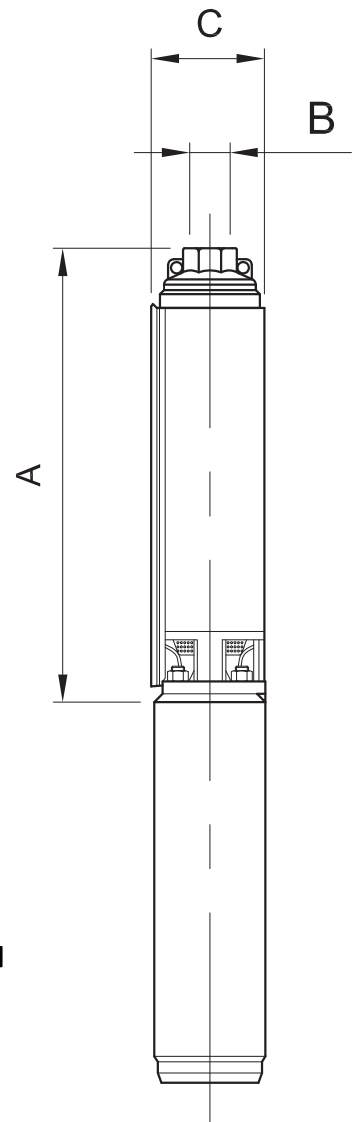
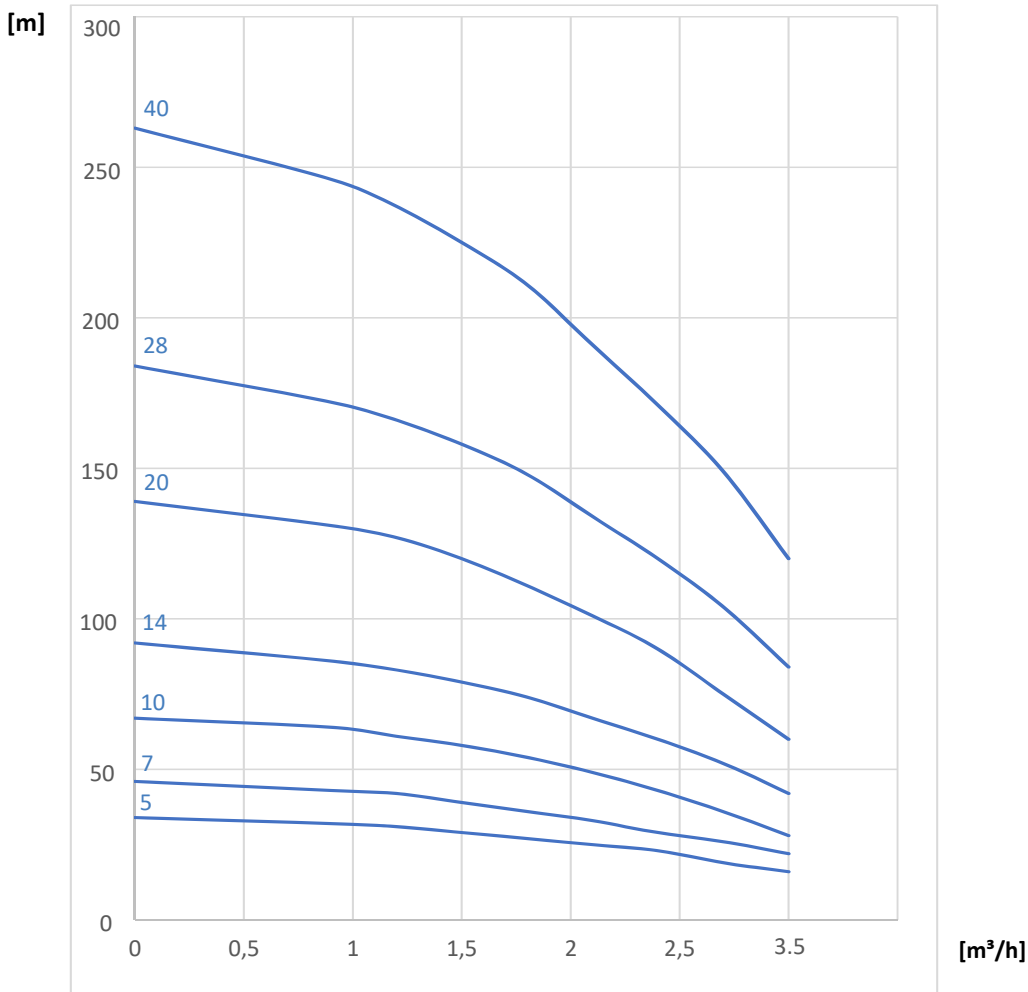
Tolleranze secondo ISO 9906, allegato A.  
Tolerances according to ISO 9906, annex A.  
Tolérances selon ISO 9906, annexe A.  
Tolerancias según ISO 9906, anexo A.

Con riserva di modifiche  
Changes reserved  
Sous réserves de modifications  
Con reserva de modificaciones

# 4SDP 2

POMPE SOMMERSE 4"  
4" SUBMERSIBLE BOREHOLE PUMPS  
POMPES IMMERGEES 4"  
BOMBAS SUMEGIBLES 4

50 Hz - n ≈ 2900 rpm



TIPO TYPE	P <sub>2</sub>		Q m <sup>3</sup> /h l/min	n=2900 1/min											Motor Dia.	Dimensions [mm]			Net Weight (Kg)
				H [m]												A	C*	C**	
	kW	HP		0	0,9	1,2	1,5	1,8	2,1	2,4	2,7	3,0	0	15					
4SDP 2/5	0,37	0,5	H [m]	34	32	31	29	27	25	23	19	16	4"	236	1 1/4"	98	2,5		
4SDP 2/7	0,37	0,5		46	43	42	39	36	33	29	26	22		271			2,8		
4SDP 2/10	0,55	0,75		67	64	61	58	54	49	43	36	28		324			3,3		
4SDP 2/14	0,75	1,0		92	86	83	79	74	67	60	52	42		394			3,9		
4SDP 2/20	1,1	1,5		139	131	127	120	111	101	90	75	60		499			4,9		
4SDP 2/28	1,5	2,0		184	172	166	158	148	134	120	104	84		670			6,5		
4SDP 2/40	2,2	3,0		263	246	237	225	211	191	171	149	120		925			9,0		

P<sub>2</sub> Potenza nominale motore  
Rated motor power output  
Puissance nominale du moteur  
Potencia nominal del motor

H Prevalenza totale in m  
Total head in m  
Hauteur totale en m  
Altura total en m

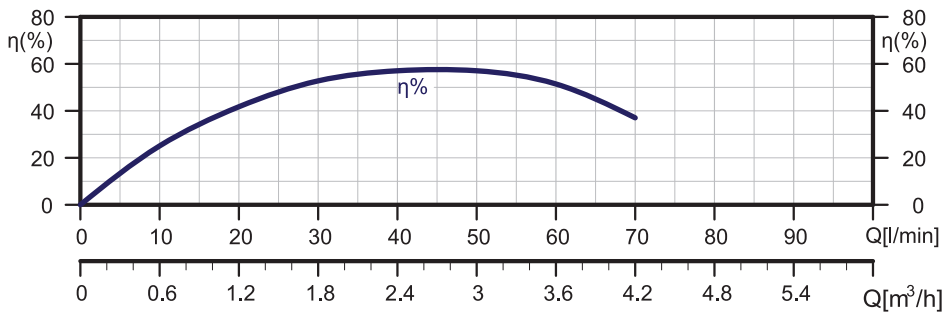
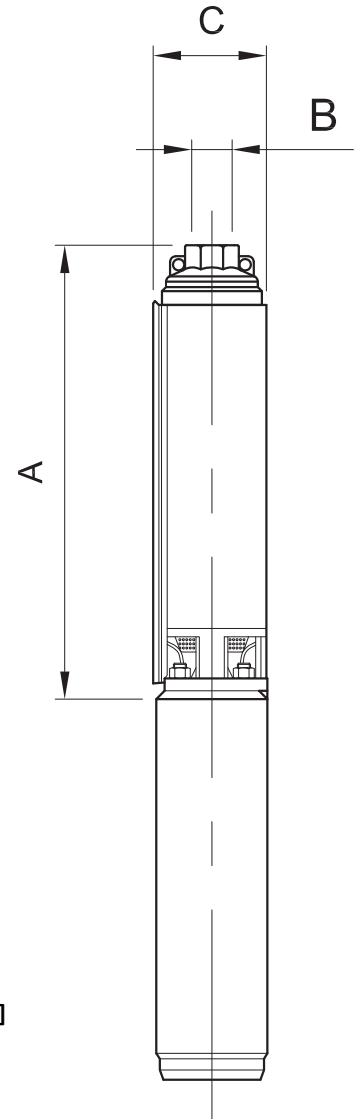
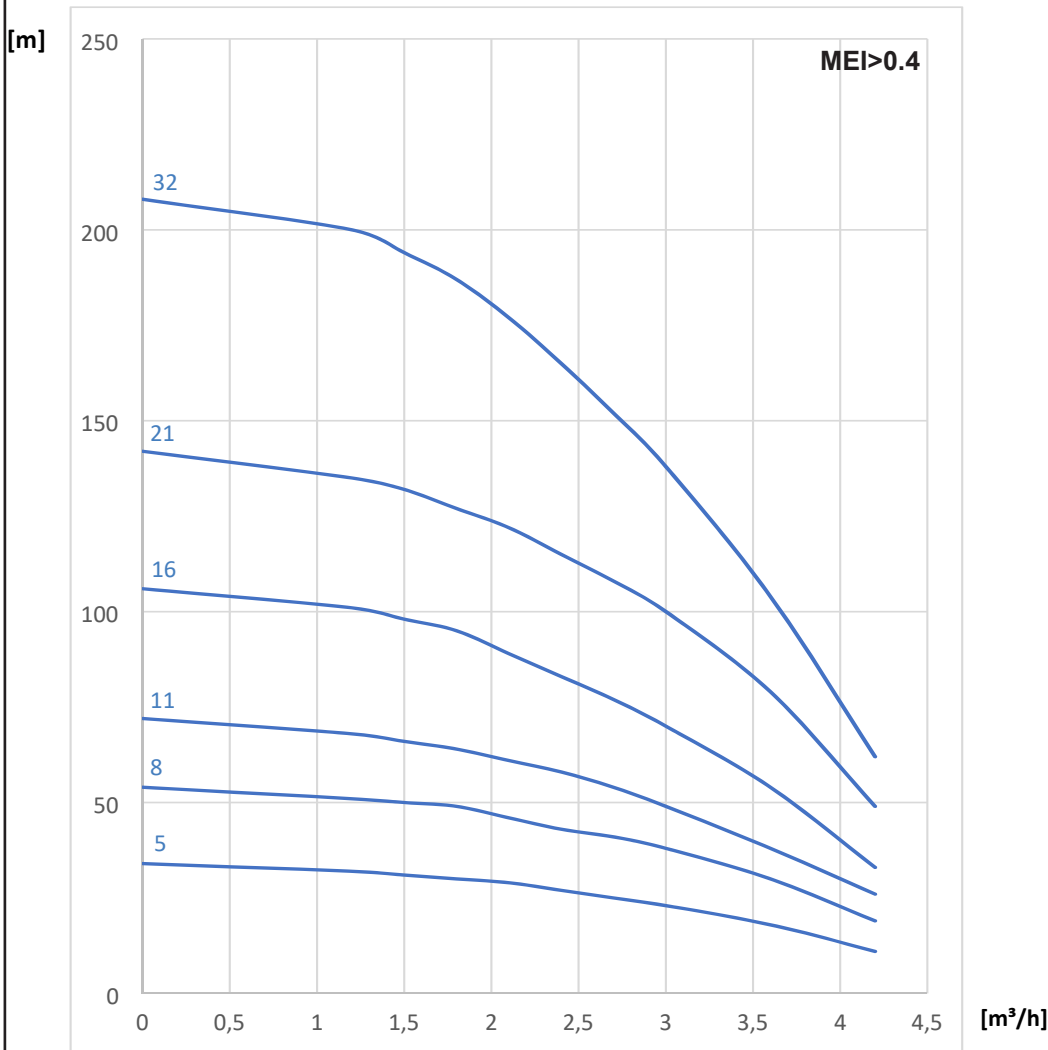
Tolleranze secondo ISO 9906, allegato A.  
Tolerances according to ISO 9906, annex A.  
Tolérances selon ISO 9906, annexe A.  
Tolerancias según ISO 9906, anexo A.

Con riserva di modifiche  
Changes reserved  
Sous réserves de modifications  
Con reserva de modificaciones

# 4SDP 3

POMPE SOMMERSE 4"  
4" SUBMERSIBLE BOREHOLE PUMPS  
POMPES IMMERGEES 4"  
BOMBAS SUMEGIBLES 4

50 Hz - n ≈ 2900 rpm



TIPO TYPE	P <sub>2</sub>		Q m <sup>3</sup> /h l/min	n=2900 1/min											Motor Dia.	Dimensions [mm]			Net Weight (Kg)
	kW	HP		0	1,2	1,5	1,8	2,1	2,4	2,7	3,0	3,6	4,2	A		C*	C**		
4SDP 3/5	0,37	0,5	H [m]	0	20	25	30	35	40	45	50	60	70	4"	236	1 1/4"	98	2,5	
4SDP 3/8	0,55	0,75		34	32	31	30	29	27	25	23	18	11		289			2,9	
4SDP 3/11	0,75	1,0		54	51	50	49	46	43	41	38	30	19		342			3,4	
4SDP 3/16	1,1	1,5		72	68	66	64	61	58	54	49	38	26		430			4,2	
4SDP 3/21	1,5	2,0		106	101	98	95	89	83	77	70	54	33		519			5	
4SDP 3/32	2,2	3,0		142	135	132	127	122	115	108	100	79	49		787			8,1	
			208	200	194	187	177	165	152	138	104	62							

P<sub>2</sub> Potenza nominale motore  
Rated motor power output  
Puissance nominale du moteur  
Potencia nominal del motor

H Prevalenza totale in m  
Total head in m  
Hauteur totale en m  
Altura total en m

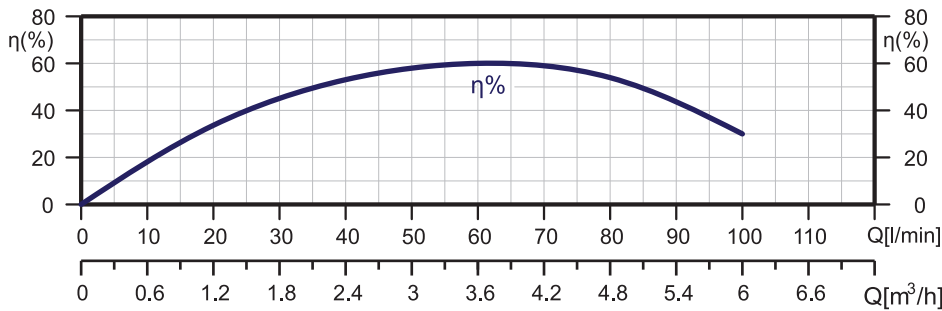
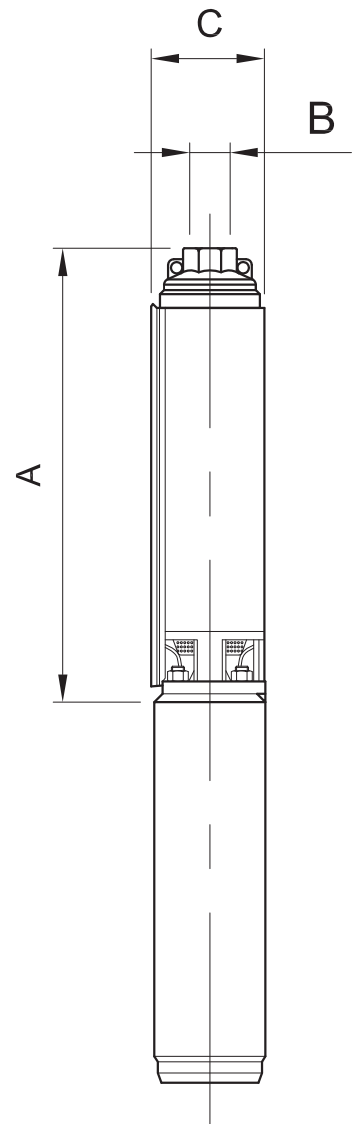
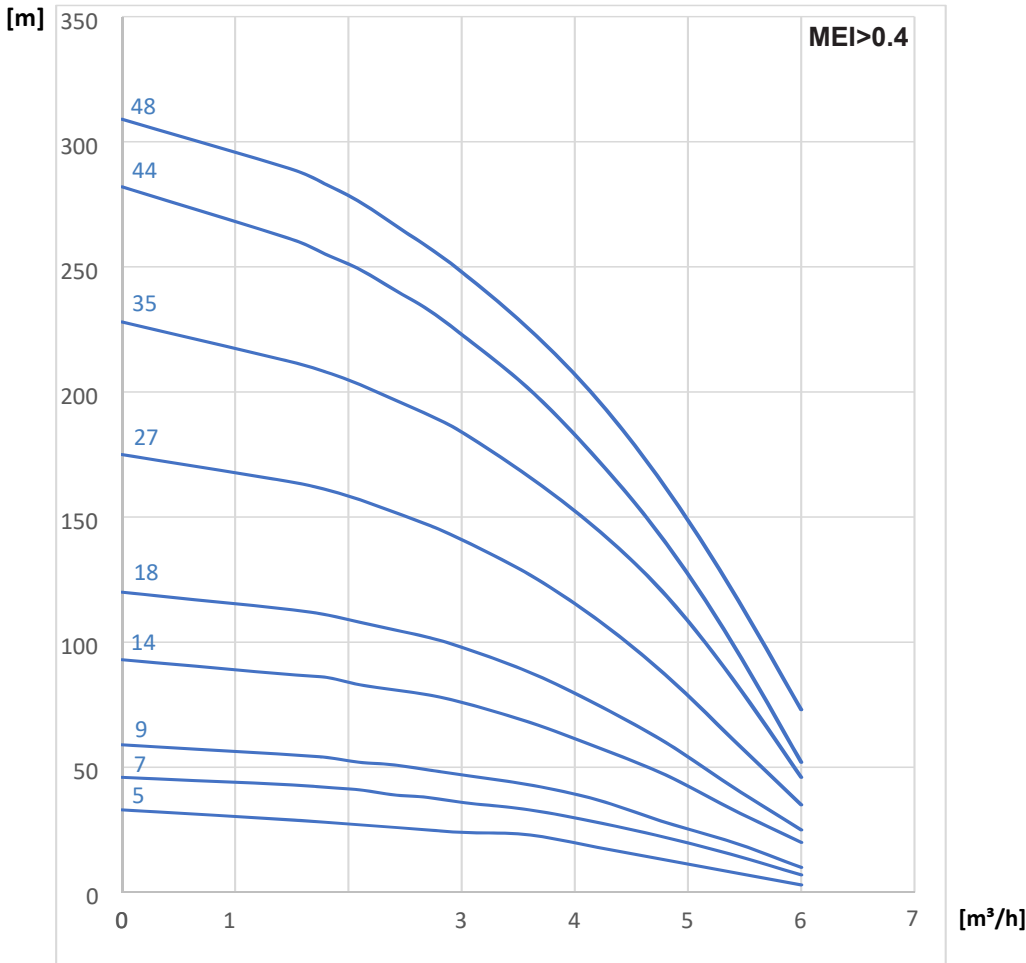
Tolleranze secondo ISO 9906, allegato A.  
Tolerances according to ISO 9906, annex A.  
Tolérances selon ISO 9906, annexe A.  
Tolerancias según ISO 9906, anexo A.

Con riserva di modifiche  
Changes reserved  
Sous réserves de modifications  
Con reserva de modificaciones

# 4SDP 4

POMPE SOMMERSE 4"  
4" SUBMERSIBLE BOREHOLE PUMPS  
POMPES IMMERGEES 4"  
BOMBAS SUMEGIBLES 4

50 Hz - n ≈ 2900 rpm



TIPO TYPE	P <sub>2</sub>		Q m <sup>3</sup> /h l/min	n=2900 1/min												Motor Dia.	Dimensions [mm]			Net Weight (Kg)
				0	1,5	1,8	2,1	2,4	2,7	3,0	3,6	4,2	4,8	5,4	6,0		A	B	C	
	kW	HP		H [m]	0	25	30	35	40	45	50	60	70	80	90		100	4"	1 1/4"	
4SDP 4/5	0,37	0,5	H [m]	33	29	28	27	26	25	24	23	18	13	8	3	4"	1 1/4"	98	2,7	
4SDP 4/7	0,55	0,75		46	43	42	41	39	38	36	33	28	22	15	7				3,0	
4SDP 4/9	0,75	1,0		59	55	54	52	51	49	47	43	37	28	20	10				3,3	
4SDP 4/14	1,1	1,5		93	87	86	83	81	79	76	68	58	47	33	20				4,1	
4SDP 4/18	1,5	2,0		120	113	111	108	105	102	98	88	75	60	42	25				4,7	
4SDP 4/27	2,2	3,0		175	164	161	157	152	147	141	127	109	87	61	35				7,2	
4SDP 4/35	3,0	4,0		228	212	208	203	197	191	184	166	145	119	85	46				8,9	
4SDP 4/44	3,7	5,0		282	261	255	249	241	233	223	201	173	140	99	52				10,3	
4SDP 4/48	4,0	5,5		309	289	283	276	267	258	248	225	197	162	120	73				10,9	

P<sub>2</sub> Potenza nominale motore  
Rated motor power output  
Puissance nominale du moteur  
Potencia nominal del motor

H Prevalenza totale in m  
Total head in m  
Hauteur totale en m  
Altura total en m

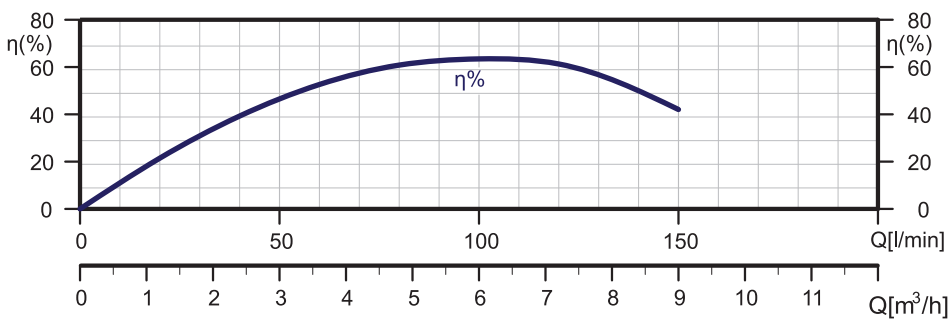
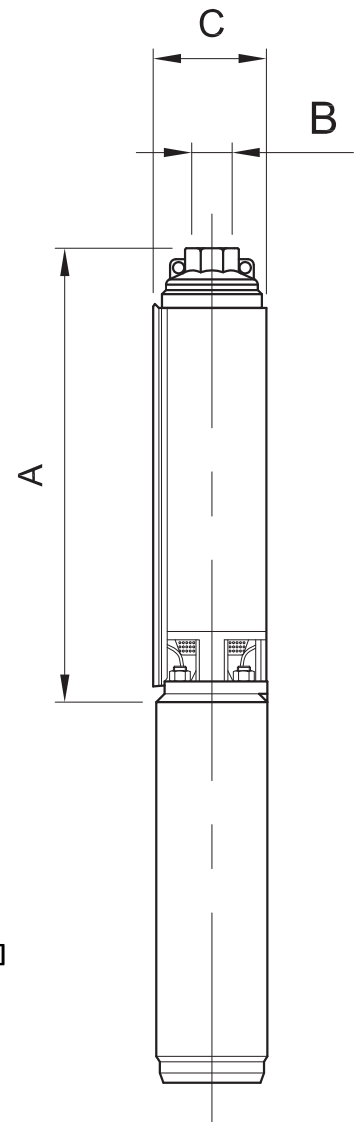
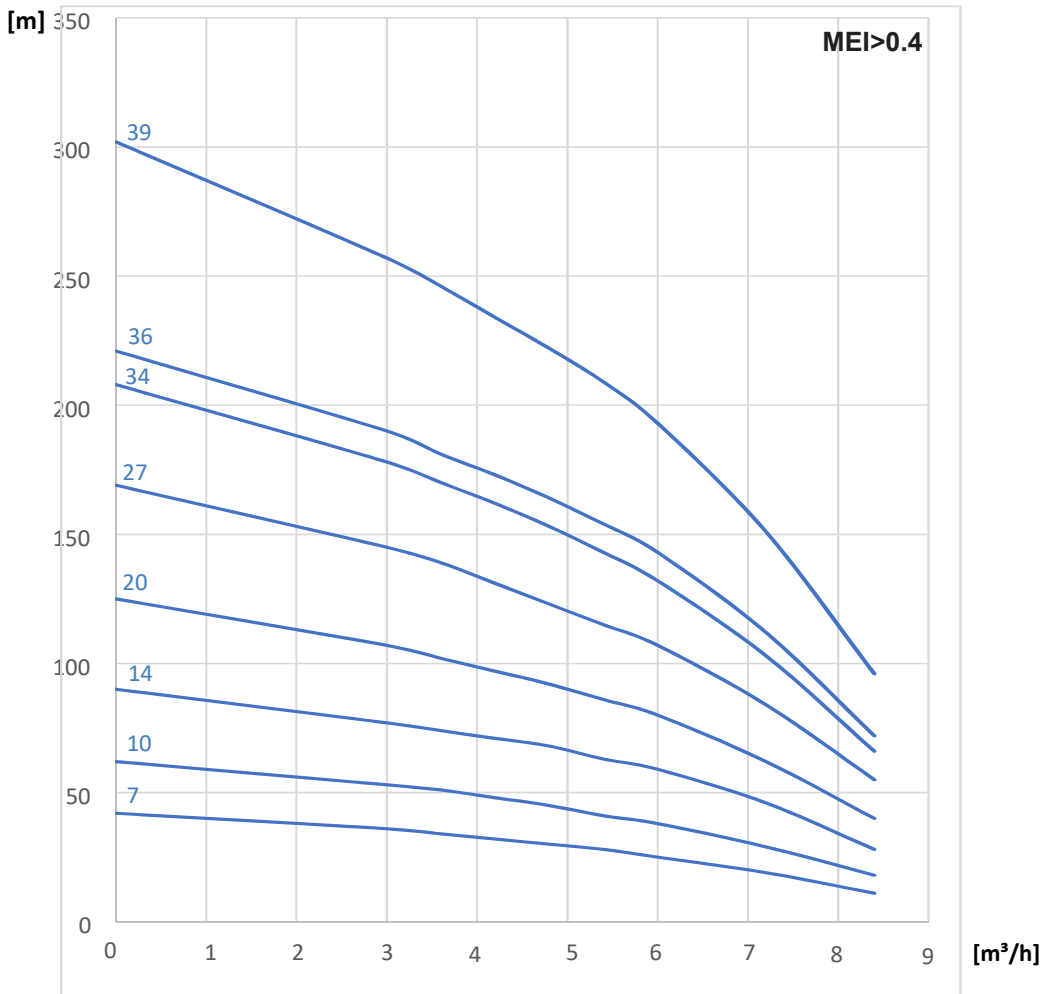
Tolleranze secondo ISO 9906, allegato A.  
Tolerances according to ISO 9906, annex A.  
Tolérances selon ISO 9906, annexe A.  
Tolerancias según ISO 9906, anexo A.

Con riserva di modifiche  
Changes reserved  
Sous réserves de modifications  
Con reserva de modificaciones

# 4SDP 6

POMPE SOMMERSE 4"  
4" SUBMERSIBLE BOREHOLE PUMPS  
POMPES IMMERGEES 4"  
BOMBAS SUMEGIBLES 4

50 Hz - n ≈ 2900 rpm



TIPO TYPE	P <sub>2</sub>		Q m <sup>3</sup> /h l/min	n=2900 1/min								Motor Dia.	Dimensions [mm]			Net Weight (Kg)	
	kW	HP		0	3,0	3,6	4,2	4,8	5,4	6,0	7,2		8,4	A	C*		C**
4SDP 6/7	0,75	1	H [m]	42	36	34	32	30	28	25	19	11	4"	390	2"	98	3,7
4SDP 6/10	1,1	1,5		62	53	51	48	45	41	38	29	18		483			4,6
4SDP 6/14	1,5	2		90	77	74	71	68	63	59	46	28		607			5,7
4SDP 6/20	2,2	3		125	107	102	97	92	86	80	62	40		831			7,5
4SDP 6/27	3	4		169	145	139	131	123	115	107	84	55		1086			10,6
4SDP 6/34	3,7	5		208	178	170	162	153	143	132	103	66		1295			12,6
4SDP 6/36	4	5,5		221	190	181	173	164	154	143	112	72		1356			13,2
4SDP 6/49	5,5	7,5		302	257	246	234	222	209	193	151	96		1840			16,9

P<sub>2</sub> Potenza nominale motore  
Rated motor power output  
Puissance nominale du moteur  
Potencia nominal del motor

H Prevalenza totale in m  
Total head in m  
Hauteur totale en m  
Altura total en m

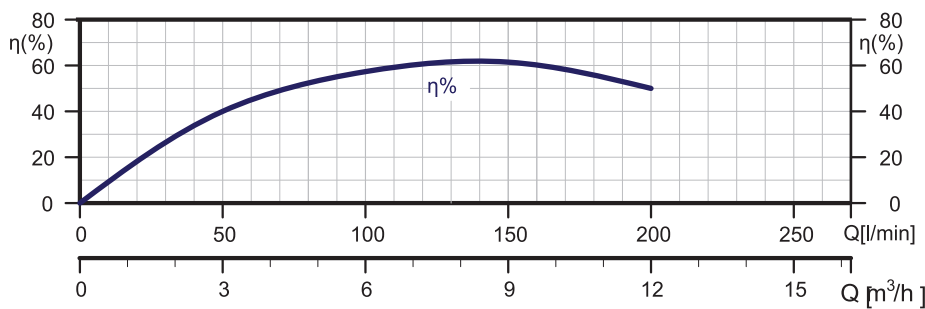
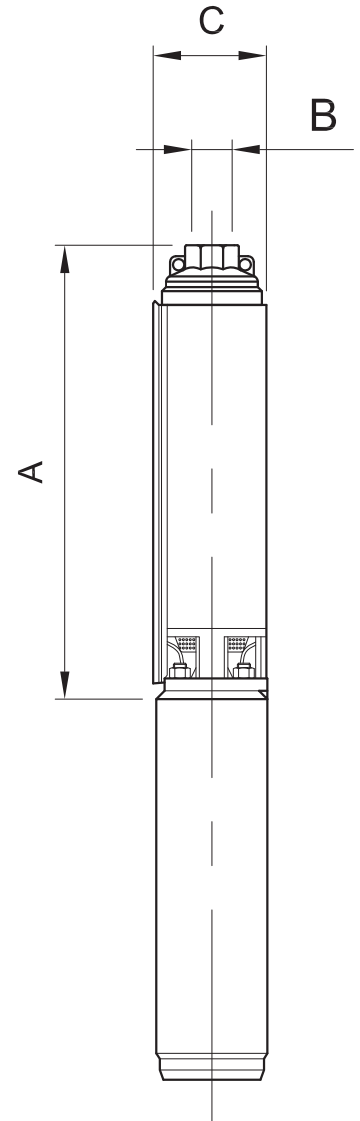
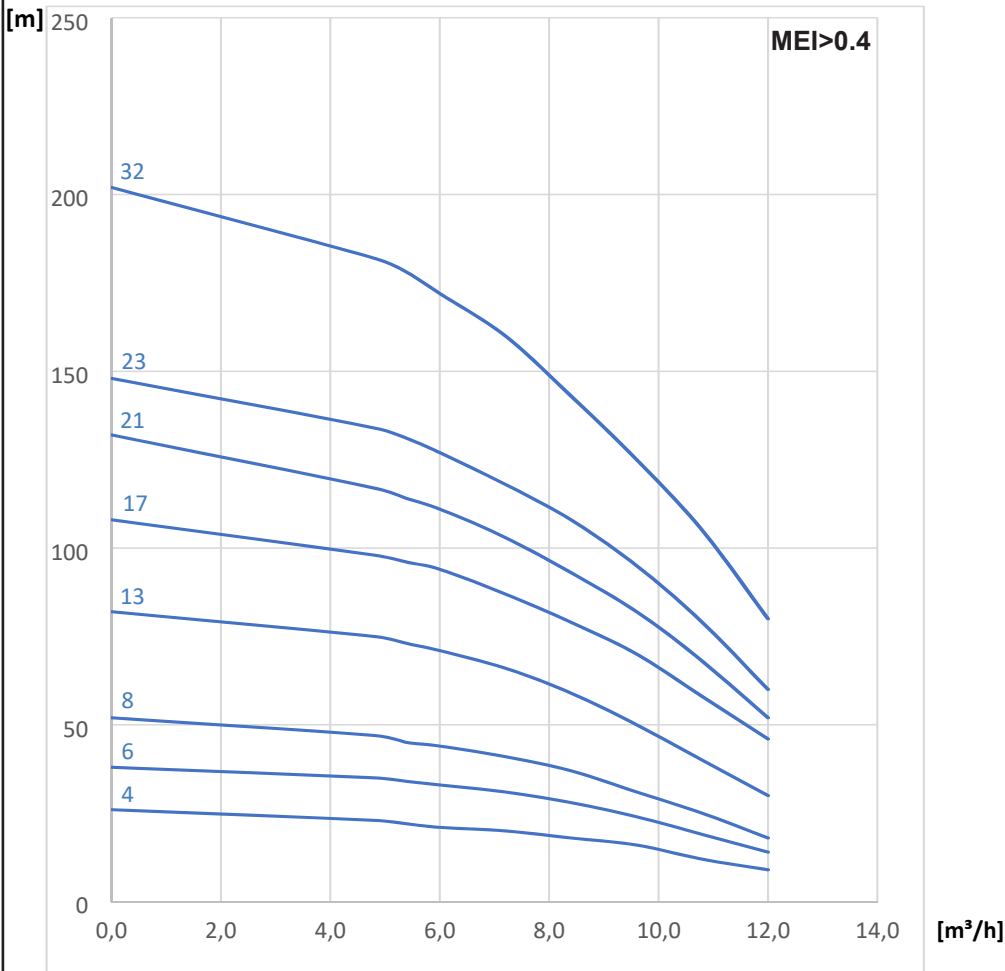
Tolleranze secondo ISO 9906, allegato A.  
Tolerances according to ISO 9906, annex A.  
Tolérances selon ISO 9906, annexe A.  
Tolerancias según ISO 9906, anexo A.

Con riserva di modifiche  
Changes reserved  
Sous réserves de modifications  
Con reserva de modificaciones

# 4SDP 8

POMPE SOMMERSE 4"  
4" SUBMERSIBLE BOREHOLE PUMPS  
POMPES IMMERGEES 4"  
BOMBAS SUMEGIBLES 4

50 Hz - n ≈ 2900 rpm



TIPO TYPE	P <sub>2</sub>		Q m <sup>3</sup> /h l/min	n=2900 1/min								Motor Dia.	Dimensions [mm]			Net Weight (Kg)			
				H									A	C*	C**				
	kW	HP		0,0	4,8	5,4	6,0	7,2	8,4	9,6	10,8						12,0	0	80
4SDP 8/4	0,75	1	H [m]	26	23	22	21	20	18	16	12	9	4"	294	2"	98	2,8		
4SDP 8/6	1,1	1,5		38	35	34	33	31	28	24	19	14		356			3,4		
4SDP 8/8	1,5	2		52	47	45	44	41	37	31	25	18		418			4,0		
4SDP 8/13	2,2	3		82	75	73	71	66	59	50	40	30		573			5,5		
4SDP 8/17	3	4		108	98	96	94	87	79	70	58	46		697			6,6		
4SDP 8/21	3,7	5		132	117	114	111	103	93	82	68	52		859			7,8		
4SDP 8/23	4	5,5		148	134	131	127	118	108	95	79	60		959			9,4		
4SDP 8/32	5,5	7,5		202	182	178	172	160	143	125	105	80		1276			12,0		

P<sub>2</sub> Potenza nominale motore  
Rated motor power output  
Puissance nominale du moteur  
Potencia nominal del motor

H Prevalenza totale in m  
Total head in m  
Hauteur totale en m  
Altura total en m

Tolleranze secondo ISO 9906, allegato A.  
Tolerances according to ISO 9906, annex A.  
Tolérances selon ISO 9906, annexe A.  
Tolerancias según ISO 9906, anexo A.

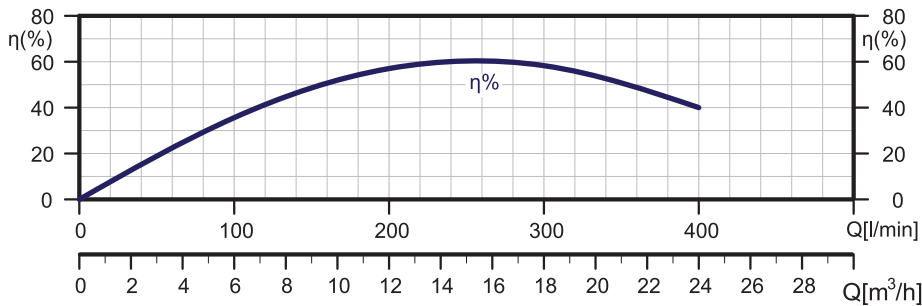
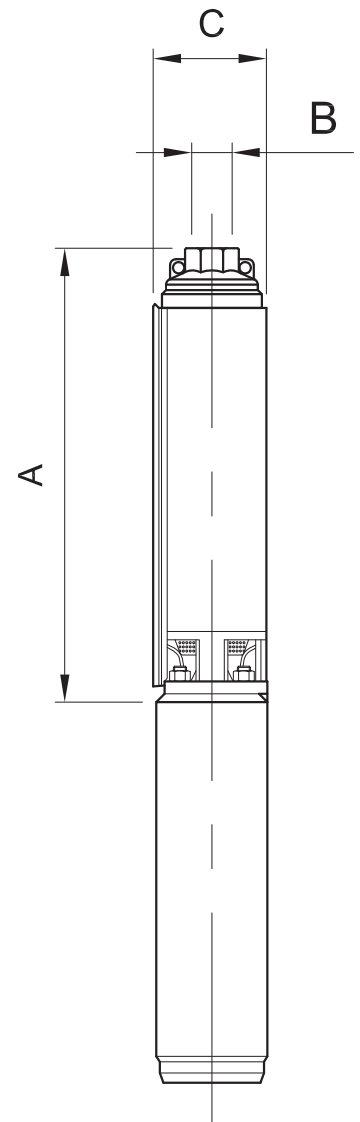
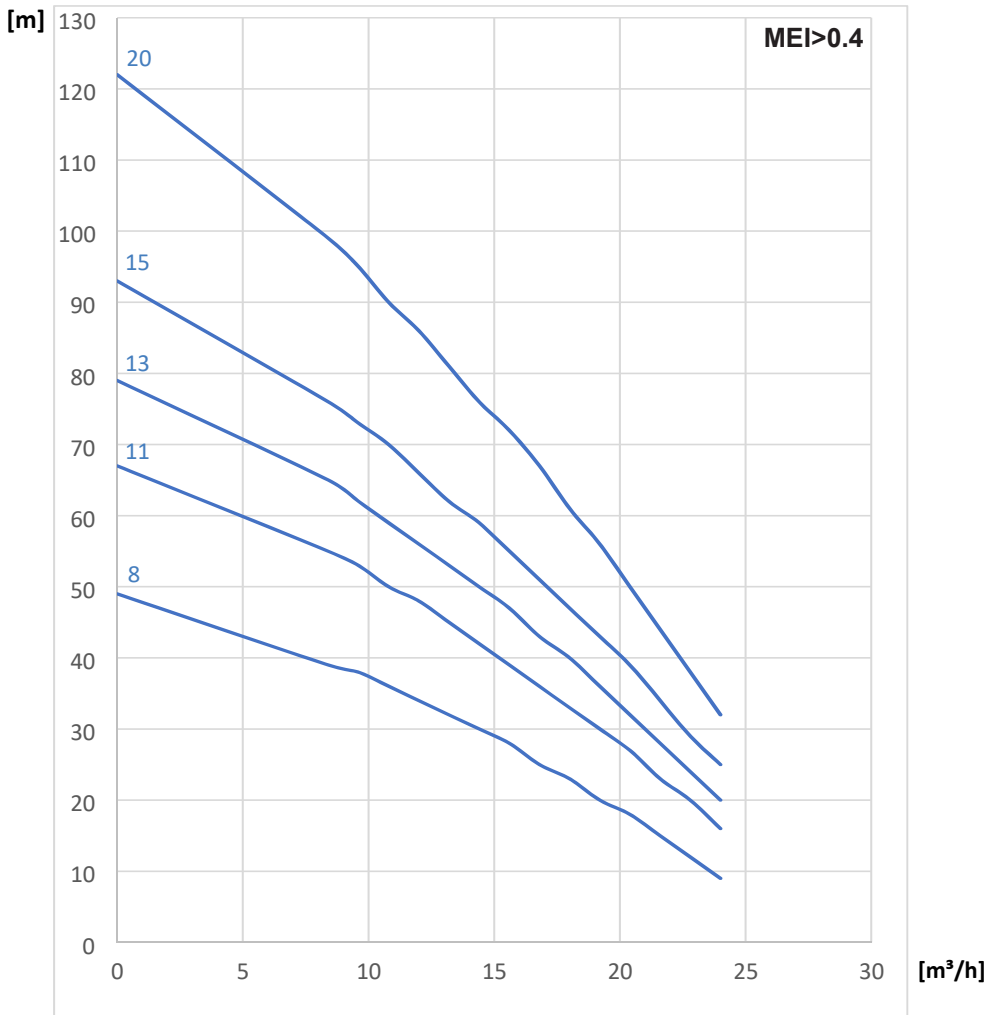
Con riserva di modifiche  
Changes reserved  
Sous réserves de modifications  
Con reserva de modificaciones



# 4SDP 16

POMPE SOMMERSE 4"  
4" SUBMERSIBLE BOREHOLE PUMPS  
POMPES IMMERGEES 4"  
BOMBAS SUMEGIBLES 4

50 Hz - n ≈ 2900 rpm



TIPO TYPE	P <sub>2</sub>		Q m <sup>3</sup> /h l/min	n=2900 1/min												Motor Dia.	Dimensions [mm]			Net Weight (Kg)
	kW	HP		0	8,4	10,8	13,2	14,4	15,6	16,8	18,0	19,2	21,6	24,0	A		C*	C**		
4SDP 16/8	2,2	3	H [m]	49	39	36	32	30	28	25	23	20	15	9	4"	676	2"	98	6,3	
4SDP 16/11	3	4		67	55	50	45	42	39	36	33	30	23	16		880			8,1	
4SDP 16/13	3,7	5		79	65	59	53	50	47	43	40	36	28	20		1013			9,3	
4SDP 16/15	4	5,5		93	76	70	62	59	55	51	47	43	34	25		1149			10,5	
4SDP 16/20	5,5	7,5		122	99	90	81	76	72	67	61	56	44	32		1489			13,5	

P<sub>2</sub> Potenza nominale motore  
Rated motor power output  
Puissance nominale du moteur  
Potencia nominal del motor

H Prevalenza totale in m  
Total head in m  
Hauteur totale en m  
Altura total en m

Tolleranze secondo ISO 9906, allegato A.  
Tolerances according to ISO 9906, annex A.  
Tolérances selon ISO 9906, annexe A.  
Tolerancias según ISO 9906, anexo A.

Con riserva di modifiche  
Changes reserved  
Sous réserves de modifications  
Con reserva de modificaciones

# 4SDP

Elenco parti pompa  
 Pump parts list  
 Liste des pièces de pompes  
 Lista de repuestos

COD.	QT	DESCRIZIONE	DESCRIPTION	DESCRIPTION	DESCRIPCIÓN
12,01	1	Corpo di mandata	Delivery casing	Corps de refoulement	Cuerpo de impulsión
10,20	1	Vite	Screw	Vis	Tornillo
12,02	1	Supporto boccola	Bush casing	Porte-coussinet	Aro soporte
12,03	1	Cuscinetto a boccola	Bearing sleeve	Coussinet	Cojinete
12,05	1	Anello di sicurezza	Circlip	Circlips	Anillo de seguridad
12,10	1	Valvola completa	Valve set	Clapet, ensemble	Válvula completa
12,12	1	Guarnizione valvola	Valve joint	Joint de clapet	Junta válvula
12,20	1	Vite	Screw	Vis	Tornillo
13,04	2	Vite	Screw	Vis	Tornillo
13,16	1	Vite	Screw	Vis	Tornillo
14,02	1	Camicia esterna	External jacket	Chemise extérieure	Camisa bomba
14,06	1	O-Ring	O-ring for plug	Joint torique pour bouchon	Junta tórica tapón
14,15	1	O-Ring	O-ring for plug	Joint torique pour bouchon	Junta tórica tapón
14,34	1	Rondella	Washer	Rondelle	Arandela
14,43	1	Rondella	Washer	Rondelle	Arandela
14,55	1	Anello adattatore	Adapter ring	Pièce de raccordement	Anillo adaptador
14,67	1	Rondella	Washer	Rondelle	Arandela
15,50	1	Filtro	Strainer	Filtre	Filtro
25,30	1	Anello seeger	Circlip	Circlips	Seeger
26,00	-	Diffusore pompa	Diffuser (pump)	Diffuseur (pompe)	Difusor (bomba)
26,02	-	Camicia del diffusore	Diffuser plate	Flasque du diffuseur	Disco del difusor
26,08	-	Camicia del diffusore	Diffuser sleeve	Chemise du diffuseur	Camisa del difusor
28,00	-	Girante	Impeller	Roue	Rodete
32,02	1	Lantern aspirante	Suction lantern	Lanterne d'aspiration	Acoplamiento de aspiración
64,00	1	Albero pompa	Pump shaft	Arbre pompe	Eje bomba
64,10	-	Bussola cuscinetto	Bearing sleeve	Chemise (arbre) sous coussinet	Casquillo guía del cojinete
64,14	1	Bussola distanziatrice inferiore	Lower spacer sleeve	Entretoise inférieure	Manguito distanciador inferior
96,04	1	Coprifilo	Cable guard	Profilé protège-câble	Cubre cable

Per le ordinazioni delle parti di ricambio precisare: la descrizione della parte, il numero di riferimento, il tipo di pompa.

To order spare parts please specify code, description, reference number, pump type.

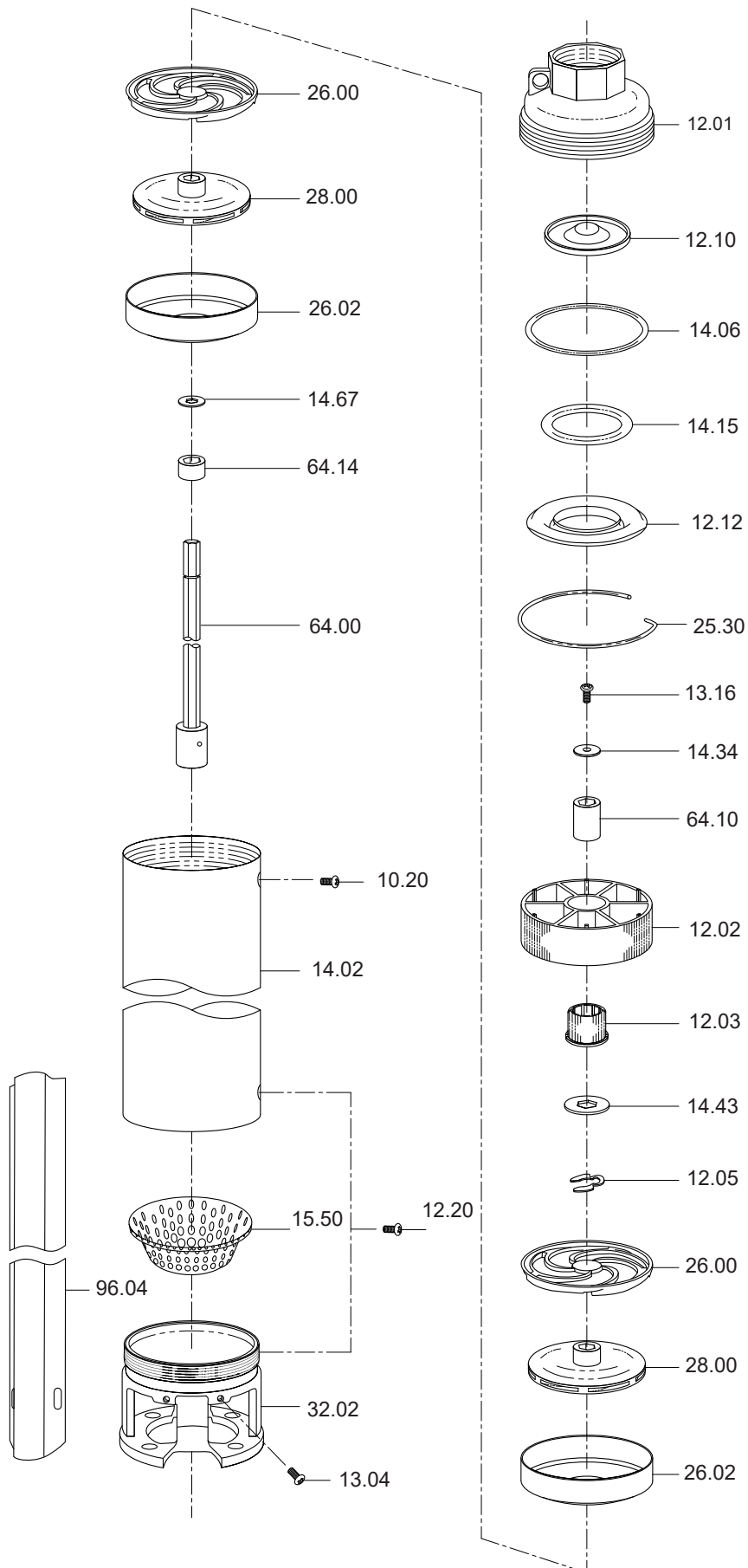
Pour commander des pièces de rechange, précisez la description de la pièce, le numéro de code et le type de pompe.

Para ordenar las piezas de recambios, especificar: descripción de la pieza, número referencia y el tipo de la bomba.

# 4SDP

Disegno per lo smontaggio ed il rimontaggio  
 Drawing for dismantling and assembly  
 Dessin pour démontage et montage  
 Dibujo para desmontaje y montaje

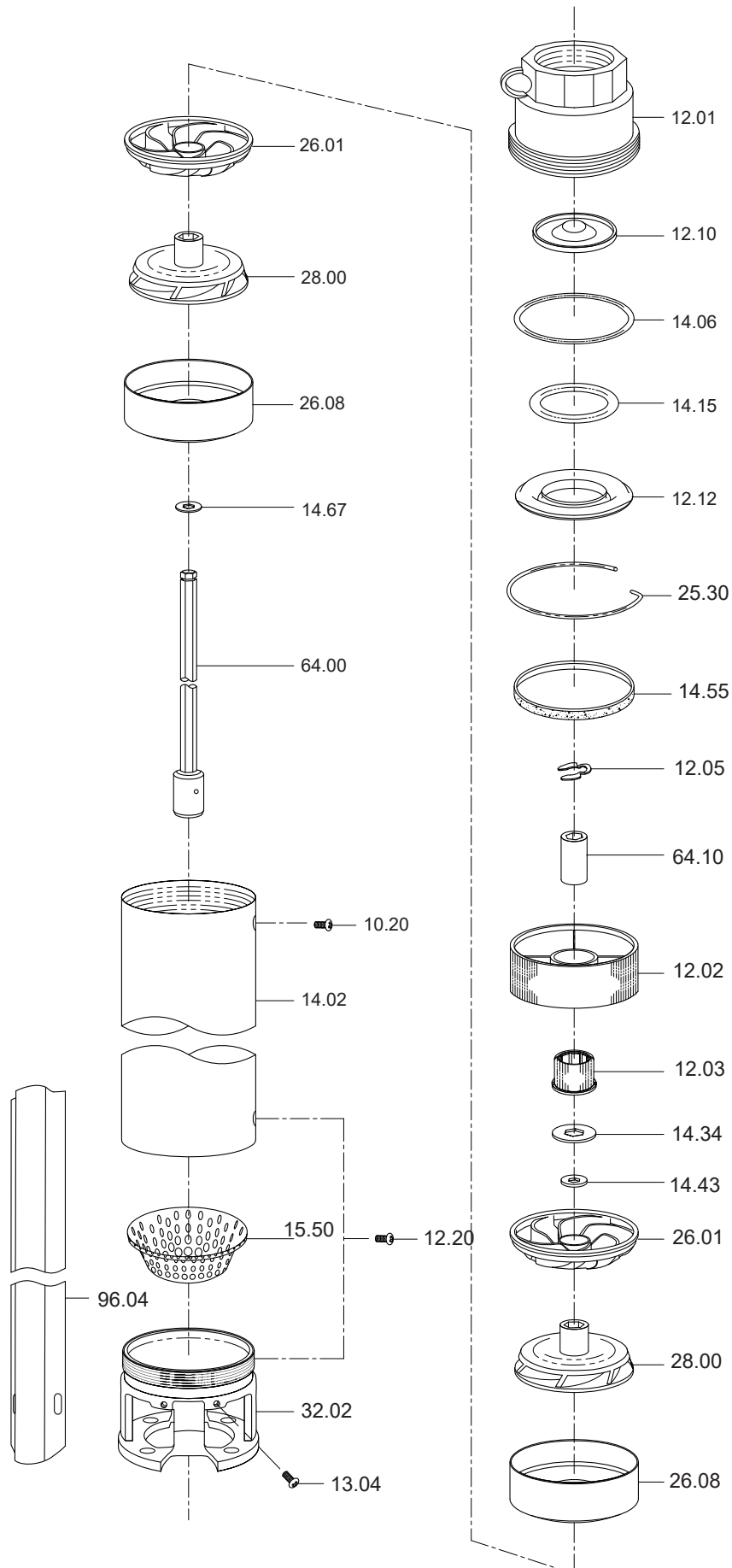
## 4SDP 1-2-3-4



# 4SDP

Disegno per lo smontaggio ed il rimontaggio  
 Drawing for dismantling and assembly  
 Dessin pour démontage et montage  
 Dibujo para desmontaje y montaje

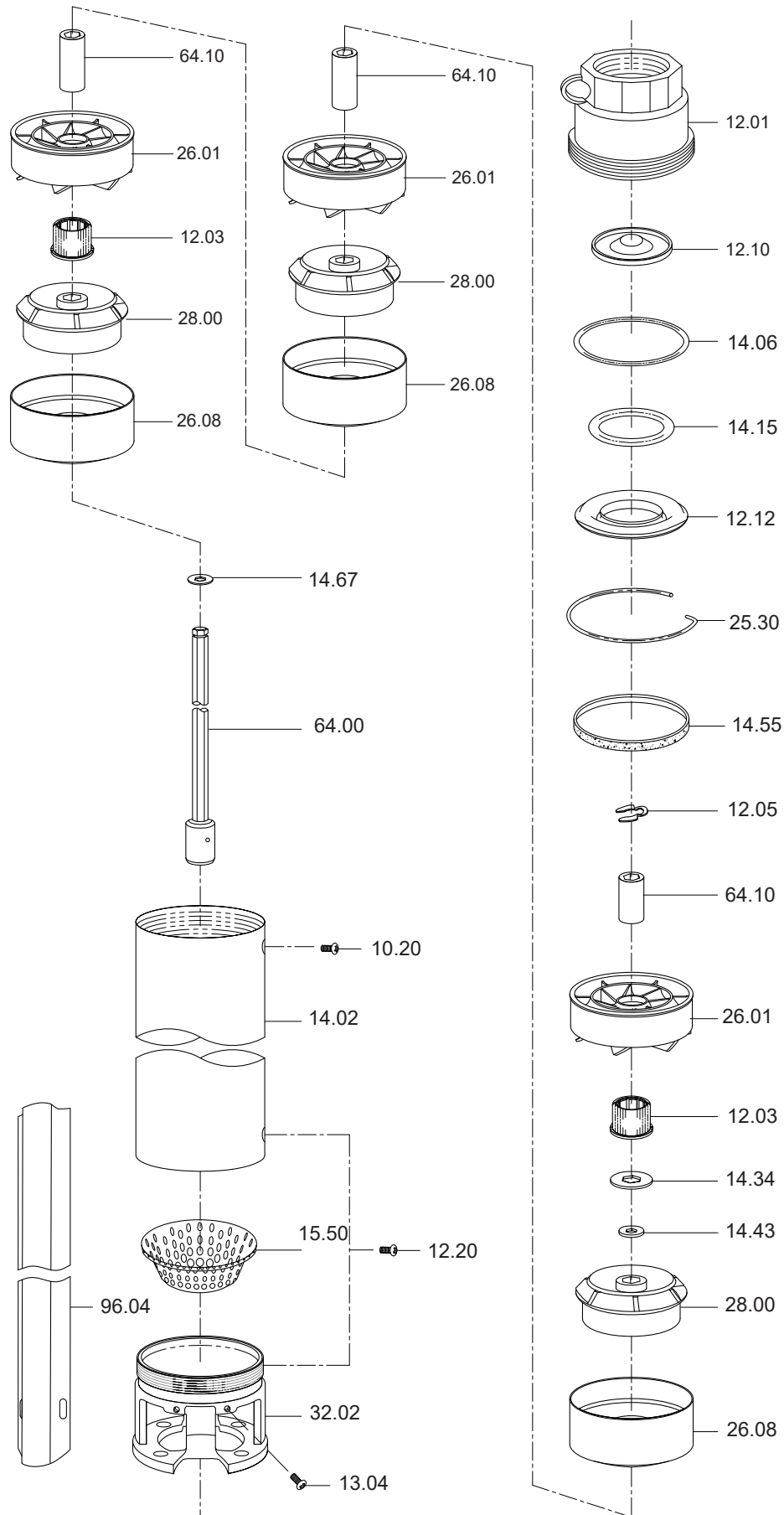
## 4SDP 6-8



# 4SDP

Disegno per lo smontaggio ed il rimontaggio  
 Drawing for dismantling and assembly  
 Dessin pour démontage et montage  
 Dibujo para desmontaje y montaje

## 4SDP 16









[www.Calpeda.it](http://www.Calpeda.it)

The manufacturer may modify above data without advanced warning.

The encumbered dimensions and weights are indicative.